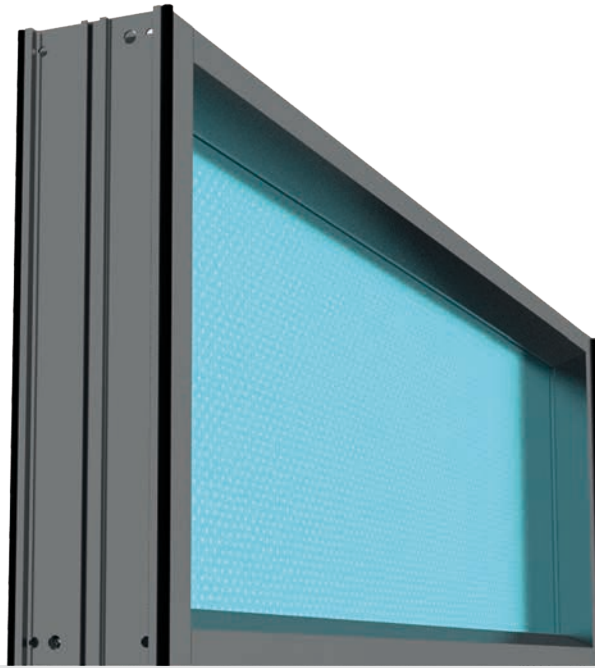


# Typ T7

## Transparentes Lärmschutzsystem mit Aluminiumrahmen



### Luftschalldämmung

DIN EN ISO 140-3:  $R'_w$

DIN EN 1793-2:  $DL_R$

**33 dB**

**30-33 dB = B3**

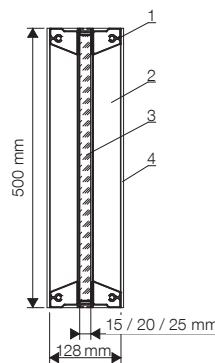
### TECHNISCHE DATEN

L =	m =	m =	m =
(H = 1000 mm)	(t = 15 mm)	(t = 20 mm)	(t = 25 mm)
Standardlängen			
1.95	48.00	59.00	71.00
2.45	60.00	74.00	89.00
2.95	71.00	88.00	106.0
3.95	93.00	116.0	140.0
4.95	116.0	145.0	174.0
$\varnothing \approx$	24.00 (kg/m <sup>2</sup> )	30.00 (kg/m <sup>2</sup> )	36.00 (kg/m <sup>2</sup> )

Sonderlängen/höhen möglich

Auslegung und Bemessung nach ZTV-LSW 06

Standardeinbau in Pfosten der HE\_Reihe 160 - 240



- 1 Horizontalprofil
- 2 Vertikalprofil
- 3 Acrylglasplatte (Transparent)
- 4 EPDM-Dichtung