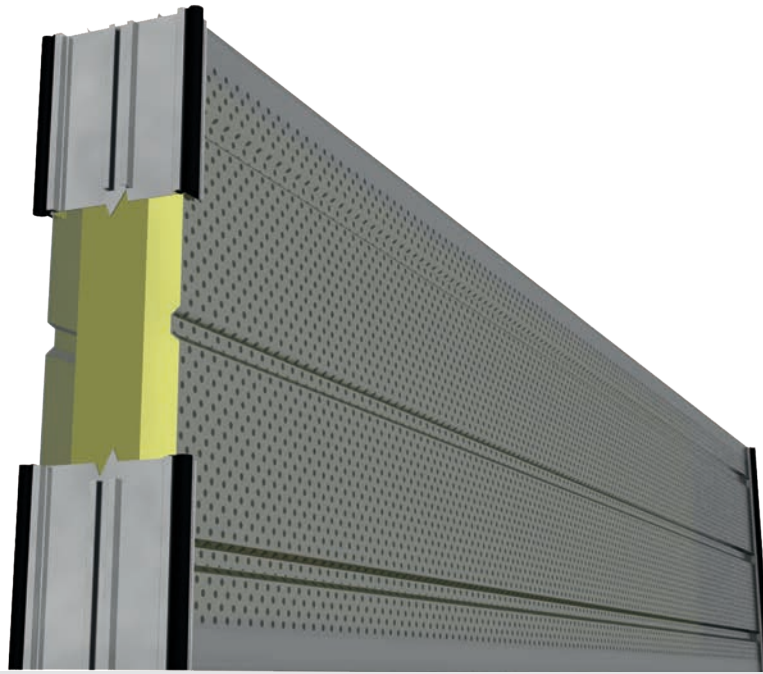


# Typ A3-e

## Aluminium Lärmschutzkassette einseitig hochabsorbierend



### Schallabsorption

DIN EN 1793-1: DL<sub>A</sub>

12 dB = A4

### Luftschalldämmung

DIN EN ISO 140-3: R'<sub>w</sub>

31 dB

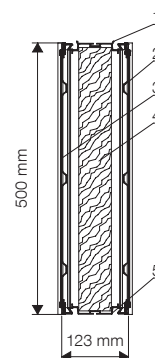
DIN EN 1793-2: DL<sub>R</sub>

25 dB = B3

### TECHNISCHE DATEN

L = (mm)	m = (kg/Stück)
Standardlängen	
1.96	18.00
2.46	22.00
2.96	27.00
3.96	35.00
4.96	44.00
Ø ≈	18.00 (kg/m <sup>2</sup> )

Sonderlängen/höhen möglich



- 1 Oberes Strangpressprofil
- 2 Seitenblech, ungelocht
- 3 Seitenblech, gelocht
- 4 Mineralwolle
- 5 Unteres Strangpressprofil

Auslegung und Bemessung nach ZTV-LSW 06

Standardeinbau in Pfosten der HE\_Reihe 160 - 240